



АДМИНИСТРАЦИЯ ГОРОДА ПЕРМИ
ДЕПАРТАМЕНТ ЗЕМЕЛЬНЫХ ОТНОШЕНИЙ

РЕШЕНИЕ

о размещении объектов № 829 от 21.06.2018

г. Пермь, ул. Сибирская, 15

Департамент земельных отношений Администрации города Перми в соответствии с пунктом 3 ст. 39.36 Земельного кодекса Российской Федерации, Положением о порядке и условиях размещения объектов на землях или земельных участках, находящихся в государственной или муниципальной собственности, на территории Пермского края без предоставления земельных участков и установления сервитутов, утвержденным Постановлением Правительства Пермского края от 22.07.2015 № 478-п

разрешает ОАО «МРСК Урала» (ИНН 6671163413, ОГРН 1056604000970, место нахождения: 620026, Свердловская область, г. Екатеринбург, ул. Мамина-Сибиряка, 140).

способ размещения объекта: подземный

размещение объекта КЛ 0,4 кВ от РУ 0,4 кВ ТП-5473 для электроснабжения электрозарядной станции по адресу: Пермский край, г. Пермь, Ленинский район, ул. Ленина, 53а

на землях: государственная собственность на которые не разграничена

на срок 1 год

местоположение Пермский край, г. Пермь, Ленинский район, ул. Ленина

Территория, согласно схеме, расположена в зоне с особым условием использования территории: приаэродромная территория аэродрома аэропорта Большое Савино; в зоне ограничения высотности – не более 20 м.

ОАО «МРСК Урала»:

1. соблюдать правила охранных зон воздушного пространства, установленные Постановлением Правительства Российской Федерации от 11.03.2010 № 138 «Об утверждении Федеральных правил использования воздушного пространства Российской Федерации»;

2. в соответствии с пунктом 7(2) Положения о порядке и условиях размещения объектов на землях или земельных участках, находящихся в государственной или муниципальной собственности, на территории Пермского края без предоставления земельных участков и установления сервитутов, утвержденного Постановлением Правительства Пермского края от 22.07.2015 № 478-п, представить в департамент земельных отношений администрации города Перми в течении 1 месяца с момента размещения объектов материалы контрольной геодезической съемки размещенных объектов на бумажном и электронном носителях на безвозмездной основе.

В соответствии со статьей 20¹ Закона Пермского края от 14.09.2011 № 805-ПК «О градостроительной деятельности в Пермском крае» ОАО «МРСК Урала»:

1. Не позднее, чем за 10 рабочих дней до начала строительства и реконструкции безвозмездно передать в департамент градостроительства и архитектуры администрации города Перми один экземпляр копий разделов проектной документации, предусмотренных пунктом 1 части 12 статьи 48 Градостроительного кодекса Российской Федерации.

2. В течение 10 рабочих дней после окончания работ по строительству, реконструкции безвозмездно передать в департамент градостроительства и архитектуры администрации города Перми схему, отображающую расположение объекта и сетей инженерно-технического обеспечения, подписанную застройщиком (техническим заказчиком).

Приложение:

Схема предполагаемых к использованию земель или части земельного участка (на 1 л. в 1 экз.).

Заместитель начальника отдела
предоставления земельных участков



Н.М. Санникова

КАТАЛОГ КООРДИНАТ			
№№ точек	Координаты МСК-59, кв.м	X	Y
:3У1, площадь - 62 кв.м			
1	517525.31	2230279.16	
2	517521.21	2230280.44	
3	517518.00	2230287.87	
4	517515.48	2230288.67	
5	517518.38	2230281.96	
6	517517.95	2230280.74	
7	517510.83	2230282.96	
8	517510.24	2230281.05	
9	517524.09	2230275.22	
10	517524.98	2230278.09	
:3У2, площадь - 16 кв.м			
11	517509.97	2230306.44	
12	517506.70	2230314.00	
13	517505.79	2230311.08	
14	517509.07	2230303.49	

Описание границ смежных участков	
:3У1	
1-3, 4-9, 10-1	муниципальное образование г. Пермь
3-4	59:01:4410064:2
9-10	59:01:4410064:13
:3У2	
11-12, 13-14	муниципальное образование г. Пермь
12-13	59:01:4410064:18
14-12	59:01:4410064:2

УСЛОВНЫЕ ОБОЗНАЧЕНИЯ:

- - граница образуемого земельного участка
- 59:01:4410064:13 - надписи кадастровых номеров земельных участков, внесенных в ГКН
- - граница земельных участков по сведениям ГКН
- :3У1, :3У2 - условный номер образуемого земельного участка
- 59:01:4410064 - надписи номера кадастрового квартала

Схема предполагаемых к использованию земель или части земельного участка

Объект: Строительство КЛ 0,4 кВ от РУ 0,4 кВ ТП-5473 для электроснабжения электростанции

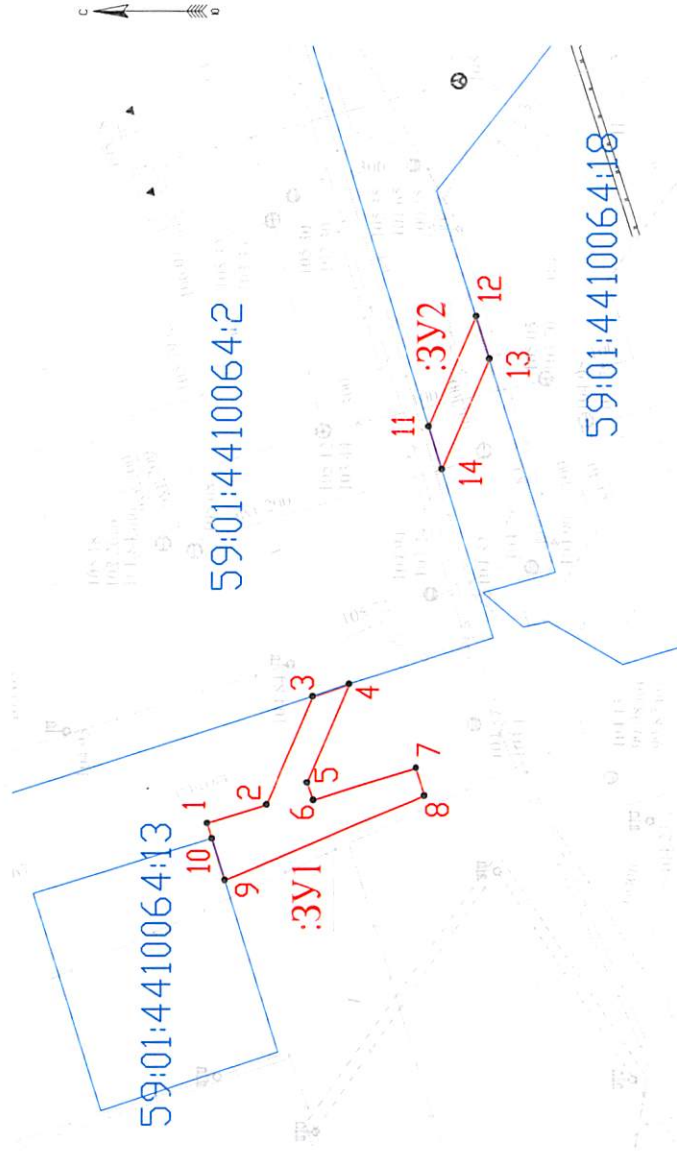
по адресу: г. Пермь, Ленинский район, ул. Ленина, 53а

Местоположение: Пермский край, г. Пермь, Ленинский район, ул. Ленина

Площадь земель или части земельного участка, кв.м: 78 кв.м, в том числе :3У1 - 62 кв.м, :3У2 - 16 кв.м

Категория земель: земли населённых пунктов

Разрешенное использование:



Масштаб 1:500



Заявитель: по доверенности Хабибуллина Г.Г.
(полное, расшифровка подписи)

МП
(для юридических лиц
и индивидуальных предпринимателей)

Верно